

PROJEKT STAŁEJ ORGANIZACJI RUCHU

EGZEMPLARZ 4.

PRZEBUDOWA DROGI GMINNEJ NR 102863B ODCINEK BARGŁÓWKA - PIEKUTOWO

ADRES INWESTYCJI:

Miejscowości: Bargłówka, Piekutowo
Gminy: Bargłów Kościelny, Augustów

INWESTOR:

Urząd Gminy Bargłów Kościelny
Ul. Augustowska 47
16-320 Bargłów Kościelny

OBSZAR INWESTYCJI:

Działki nr : 163; 164; 113/1; 171; 172; 135/1; 93/1;
93/2; 47; 48; 49; 50; 26;

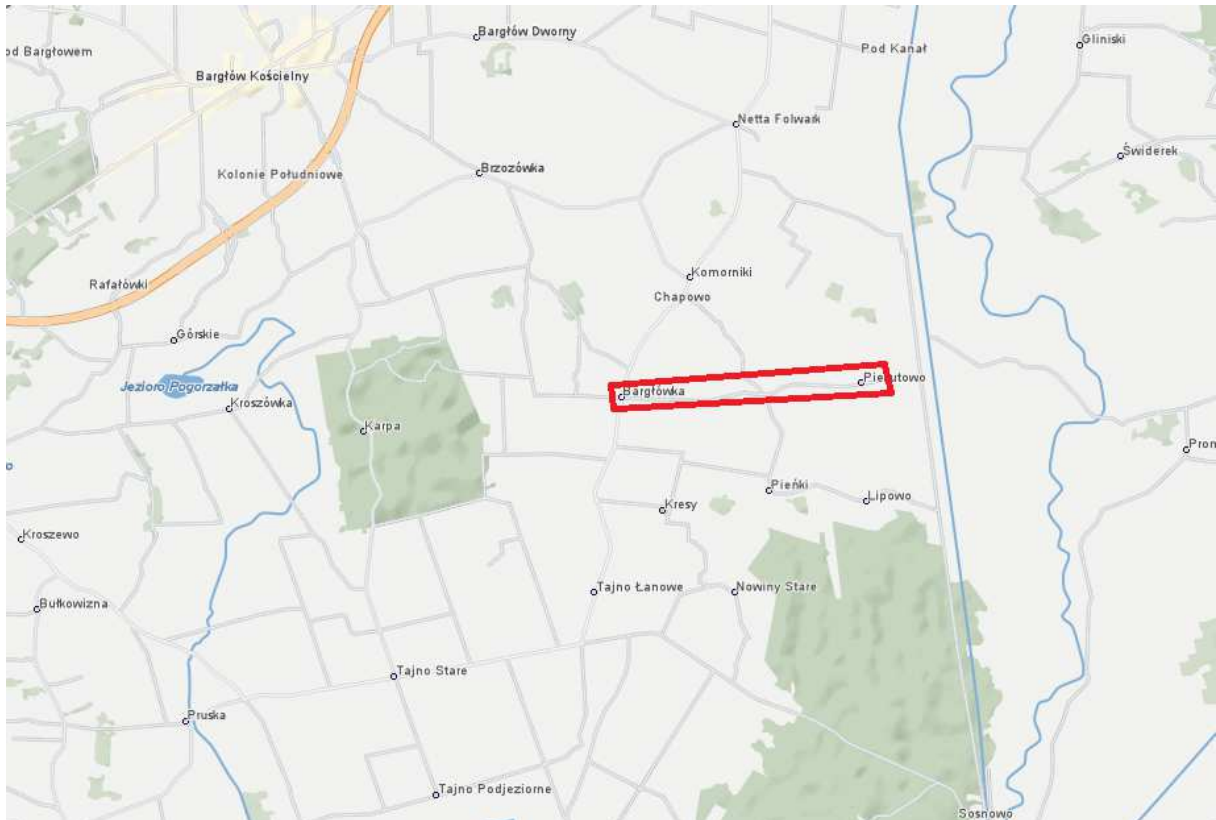
PROJEKTANT
BRANŻY DROGOWEJ

KARTA UZGODNIENÍ

Stala organizacja ruchu drogowego w zwiázku z przebudowa drogi gminnej nr 102863B odc. Bargłówka - Piekutowo.

1.	<i>KOMENDA POWIATOWA POLICJI W AUGUSTOWIE</i>
2.	<i>URZĄD GMINY W BARGŁOWIE KOŚCIELNYM</i>
3.	<i>STAROSTWO POWIATOWE W AUGUSTOWIE</i>

SZKIC ORIENTACYJNY



ADRES INWESTYCJI:

Miejscowość: Bargłówka,

Piekutowo

Gmina: Bargłów Kościelny

Powiat: augustowski

S P I S T R E Ś C I

I. Opis techniczny

1. Podstawa opracowania
2. Zakres opracowania
3. Stan istniejący pasa drogowego
4. Organizacja ruchu drogowego
5. Wykaz oznakowania pionowego i elementów bezpieczeństwa ruchu

II. Część graficzna

1. Plan orientacyjny w skali 1:10 000
2. Projekt stałej organizacji ruchu – droga gminna nr 102863B odc. Bargłówka – Piekutowo skala 1:1000 – rys. nr 1
3. Projekt stałej organizacji ruchu – droga gminna nr 102863B odc. Bargłówka – Piekutowo skala 1:1000 – rys. nr 2

OPIS TECHNICZNY

1. Podstawa opracowania

- 1) Rozporządzenie Ministrów Transportu i Gospodarki Morskiej oraz Spraw Wewnętrznych i Administracji z dnia 21 czerwca 1999 r w sprawie znaków i sygnałów drogowych.
- 2) Rozporządzenie Ministra Infrastruktury z 23.09.2003 r w sprawie szczegółowych warunków zarządzania ruchem na drogach oraz wykonywania nadzoru nad tym zarządzeniem - Dz. U. Nr 177 poz. 1729.
- 3) Rozporządzenie Ministra Infrastruktury z 03.07.2003 r w sprawie szczegółowych warunków technicznych dla znaków i sygnałów na drogach oraz urządzeń bezpieczeństwa ruchu drogowego i warunków ich umieszczania na drogach – Dz.U. Nr 220 poz. 2181.
- 4) Rozporządzenia Ministra Infrastruktury oraz spraw wewnętrznych i Administracji w sprawie znaków i sygnałów drogowych z 12.10.2002r – Dz. U. Nr 170 poz. 1393.

2. Zakres opracowania

Opracowanie obejmuje projekt stałej organizacji ruchu na *drodze gminnej 102863B* - odcinek Bargłówka - Piekutowo długości ok 2,5 km.

3. Stan istniejący pasa drogowego

3.1. Informacje ogólne oraz przekroje normalne

Droga nr 102963B, stanowiąca przedmiot dokumentacji projektowej, zaliczana jest do klasy technicznej „D” - dojazdowa. Długość odcinka drogi objętej opracowaniem wynosi 2,5 m.

Obecnie na całym odcinku ulicy występuje nawierzchnia bitumiczna. Dwukierunkowa jezdnia posiada przekrój szlakowy o szerokości ok. 5,0 m.

Projektowany odcinek przebiega przez tereny typowo rolnicze. Dominującymi gruntami przylegającymi do rozbudowywanego odcinka drogi gminnej są pastwiska i pola uprawne. Lokalnie, bezpośrednio przy projektowanej drodze, położone są zabudowania gospodarstw rolnych. Część siedlisk która jest oddalona, łączy się z drogą gminną poprzez wewnętrzne drogi polne położone na prywatnych gruntach.

Ukształtowanie terenu w pobliżu przedmiotowej drogi określić można jako faliste i pagórkowate. Odzwierciedla to także przebieg drogi w płaszczyźnie pionowej.

Odwodnienie jezdni w chwili obecnej odbywa się metodą powierzchniowego spływu wód opadowych i roztopowych do systemu rowów przydrożnych, zgodnie z ukształtowanym profilem jezdni i terenu przyległego.

4. Organizacja ruchu

Celem opracowania niniejszego „Projektu stałej organizacji ruchu” jest zapewnienie prawidłowego oznakowania pionowego drogi gminnej nr 102863B – odcinek Bargłówka - Piekutowo.

Oznakowanie pionowe i poziome jezdni zaprojektowano w oparciu o „Szczegółowe warunki techniczne dla znaków i sygnałów na drogach oraz urządzeń bezpieczeństwa ruchu drogowego i warunki ich umieszczania na drogach” (Dz.U. Nr 220, poz. 2181 z 23.12.2003 r.).

Oznakowanie poziome należy wykonać w technologii grubowarstwowej chemoutwardzalnej.

Znaki drogowe pionowe powinny być ustawione w odległości min. 0,50 m od krawędzi jezdni, zaś tarcze zamontowane na wysokości min. 2,00 m (od powierzchni pobocza do dolnej krawędzi znaku). Odległość znaku od jezdni mierzy się w poziomie od krawędzi drogi do najbliższego skrajnego punktu tarczy znaku (trójkąta, koła, kwadratu, prostokąta) lub tablicy. Do oznakowania należy stosować znaki i tablice o symbolach, wymiarach i kolorystyce zgodnie z Rozporządzeniem Ministra Infrastruktury z 03.07.2003 r.

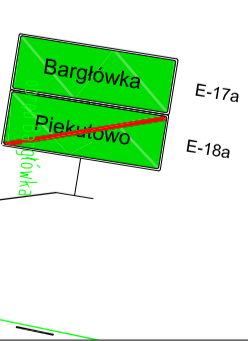
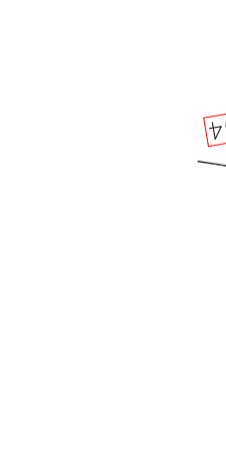
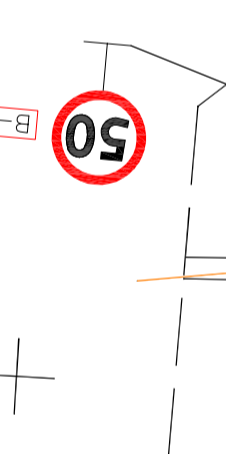
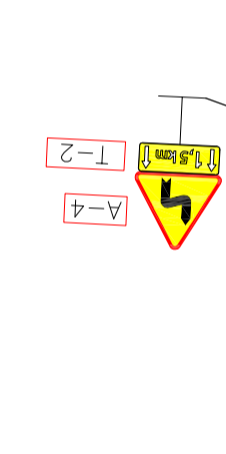
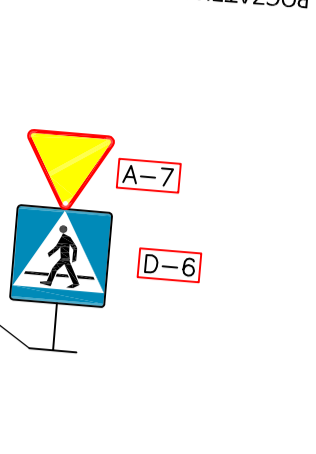
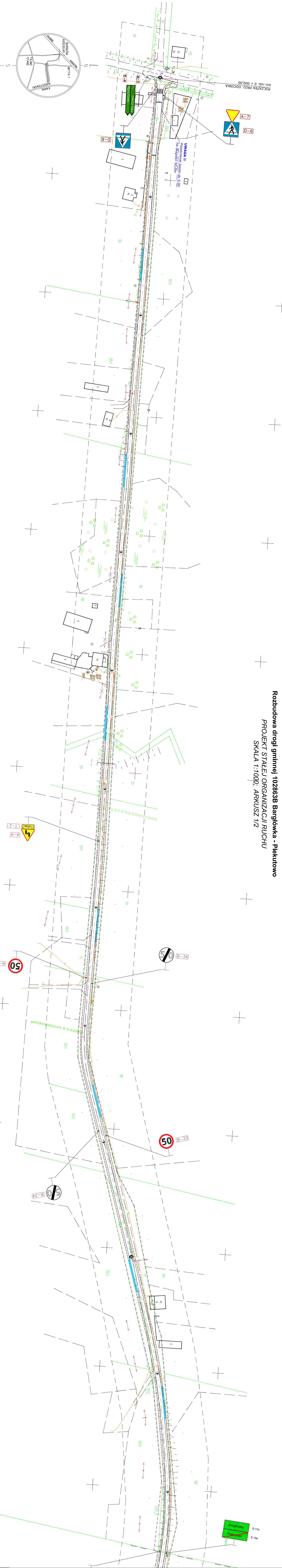
Znaki pionowe zastosowane do oznakowania winny być wykonane jako znaki z grupy wielkości: małe „M” z folii odblaskowej I generacji, z wyjątkiem znaków A-7 przy których obowiązuje stosowanie folii odblaskowych II generacji. Zaleca się stosować znaki na podkładzie stalowym o krawędziach podwójnie giętych. Umocowanie znaków powinno tworzyć konstrukcję zapewniającą jej trwałość, widoczność i czytelność.

6. Wykaz oznakowania pionowego.

<i>LP</i>	<i>Symbol znaku</i>	<i>Ilość</i>	<i>Znaczenie znaku</i>	<i>Uwagi:</i>
1	A-7	1 szt.	Ustąp pierwszeństwa przejazdu	-
2	A-3	2 szt.	Dwa niebezpieczne zakręty, pierwszy w prawo	-
3	A-4	2 szt.	Dwa niebezpieczne zakręty, pierwszy w lewo	-
4	B-33	4 szt.	Ograniczenie prędkości do 50 km/h	-
5	B-34	4 szt.	Koniec zakazów	-
6	D-6	2 szt.	Przeście dla pieszych	-
7	E-4	4 szt.	Znak kierunkowy miejscowości	-
8	E-17a	2 szt.	Znak z nazwą miejscowości	-
9	E-18a	2 szt.	Znak z nazwą miejscowości	-
10	T-2	2 szt.	Tabliczka drogowa „1,5 km”	-
11	T-3	2 szt.	Tabliczka z napisem koniec	-
12	P-10	1 kpl.	Przeście dla pieszych – oznakowanie poziome	10 m ²

Opracowanie:

Rozbudowa drogi gminnej 102863B Bargłówka - Piekutowo
PROJEKT STALEJ ORGANIZACJI RUCHU
SKALA 1:1000; ARKUSZ 1/2

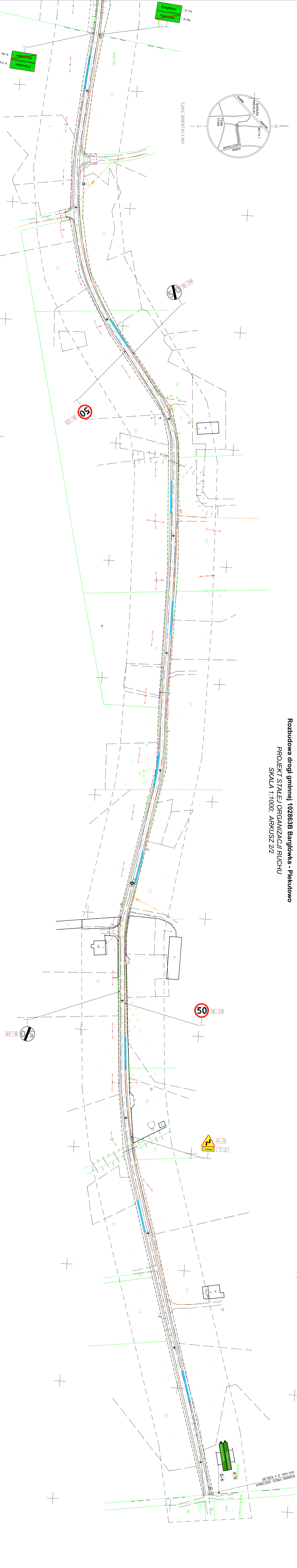


LEGENDA:

- zakres opracowania
- os. projektowanej drogi
- kwadrat projektowanej jezni
- linowy dzielnik
- granice działek
- zakres wlotnika
- rzutki indywidualny
- rzutki poprzeczny jezdni
- tura sekwencja
- linia rekognoskacyjna do przekroczenia
- nowa trasa linia telekomunikacyjnego
- istniejące urządzenia melioracyjne
- projektowane makiety długości 25 cm
- projektowane oznakowanie pionowe

TYTUŁ	Projekt stałej organizacji ruchu – droga gminnej nr 102863B odc. Bargłówka - Piekutowo	
DRUKOWANIE	miejscowość: Bargłówka, Piekutowo	
WAZNA I ADRES	gmina: Bargłówka Koscielny, Augustów	
PROJEKTANT	mgr inż. MARCIN SIENKOWSKI nr upraw. PD01021/PDOD/10	
ASISTENT	MARIUSZ GAJDA	
PROJEKTANTA	nr upraw. 1	DATA: SIERPIEŃ 2016 R.
SKALA:	1:1000	

Rozbudowa drogi gminnej 102863B Bargłówka - Piekutowo
PROJEKT STAŁEJ ORGANIZACJI RUCHU
SKALA 1:1000; ARKUSZ 2/2



KONIEC PROJ. ODCIŃKA
 km rob. 2 + 528,30

LEGENDA:

- zakres opracowania
- os. projektowanej drogi
- kwadrat projektowanej jezdni
- linowy dzielnik
- zakres oznak
- zakres wzniesień
- rzutki indywidualny
- rzutki porządkowy
- tura sekwencja
- linia telekomunikacyjna do przebudowy
- nowa trasa linia telekomunikacyjna
- linijki urządzenia melioracyjne
- projektowane mijanki długości 25 m
- projektowane oznakowanie pionowe

TYTUŁ	Projekt stałej organizacji ruchu - droga gminnej nr 102863B odc. Bargłówka - Piekutowo
TRACIŁ	DRUKOWANIA
MAZURA I ADRES	mięskowice, Bargłówka, Piekutowo, gmina Bargłówka Koscielny, Augustów
OBIEKTU	gmina Bargłówka Koscielny, Augustów
PROJEKTANT	mgr inż. MARCIN SIENKOWSKI nr upr. PD/0121/PD/01/10
ASISTENT	MARIUSZ GAJDA
PROJEKTANTA	DATA: SIERPIEŃ 2016 R.
SKALA	1:1000
NR R. 1/25	2