

**MIEJSCOWY PLAN ZAGOSPODAROWANIA PRZESTRZENNEGO
 CZĘŚCI OBRĘBÓW GEODEZYJNYCH DREŃSTWO I
 BARSZCZE, W GMINIE BARGŁÓW KOŚCIELNY**

RYSUNEK PLANU W SKALI 1:2000
 OBRĘB BARSZCZE



**OZNACZENIA GRAFICZNE STANOWIĄCE
 OBOWIĄZUJĄCE USTALENIA PLANU:**

- GRANICE OBSZARU OBJĘTEGO PLANEM
- LINIE ROZGRANICZAJĄCE
- NIEPRZEKACZALNE LINIE ZABUDOWY
- TRASA ROWEROWA R65
- WYMIAROWANIE PODANE W METRACH

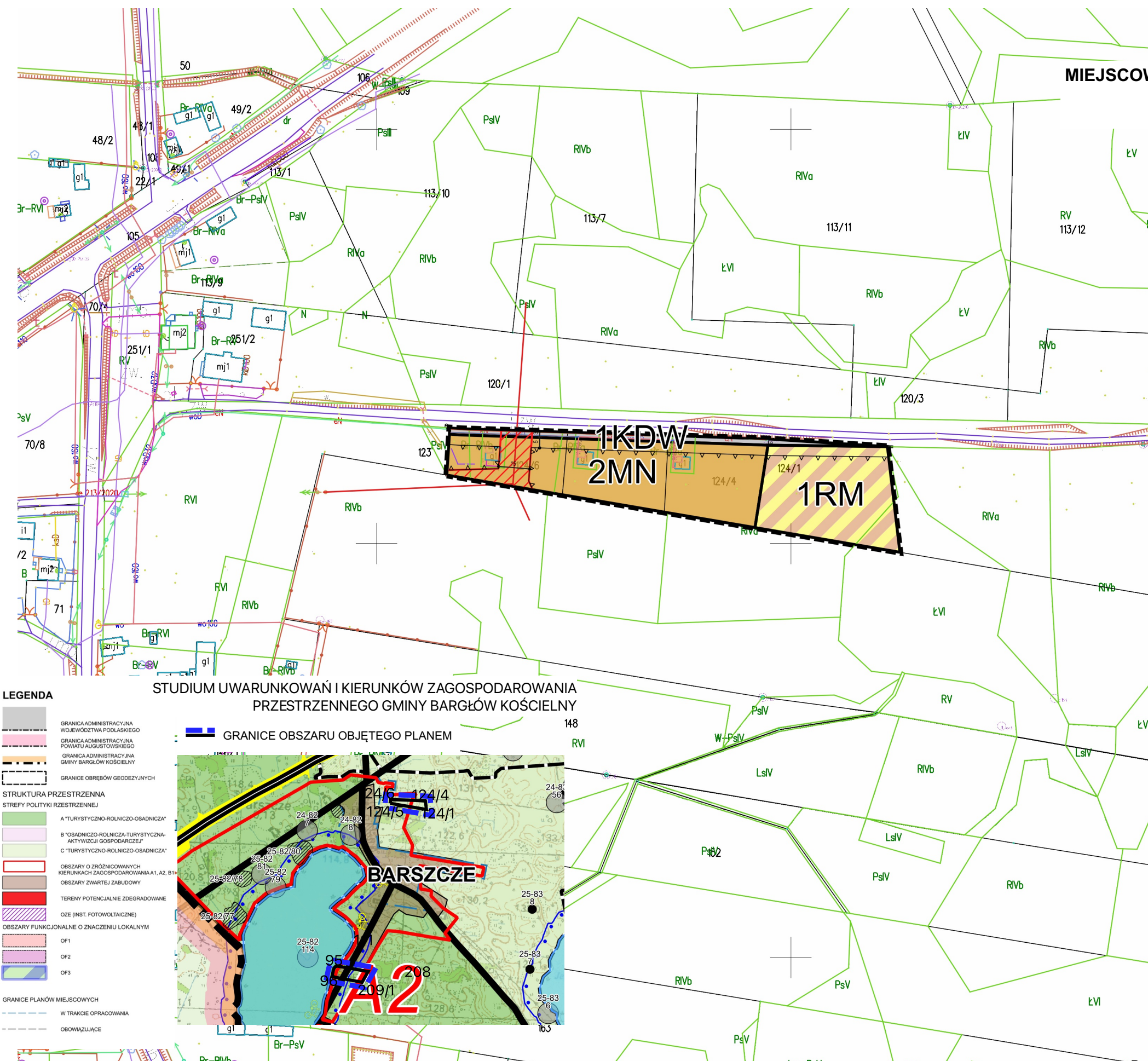
PRZEZNACZENIE TERENÓW

- MN TEREN ZABUDOWY MIESZKANIOWEJ JEDNORODZINNEJ
- ML TEREN ZABUDOWY REKREACJI INDYWIDUALNEJ
- RM TEREN ZABUDOWY ZAGRODOWEJ
- R TEREN ROLNY
- ZP TEREN ZIELENIE URZĄDZONEJ
- ZL TEREN LASÓW
- KD TEREN DROGI PUBLICZNEJ
- KDW TEREN DROGI WEWNĘTRZNEJ
- PAS OCHRONNY LINII SN
- PAS OGRANICZEŃ W ZABUDOWIE OD STRONY LASU
- OBSZAR SZCZEGÓLNEGO ZAGOROŻENIA POWODZI, NA KTÓRYM PRAWDOPODOBIEŃSTWO WYSTĄPIENIA POWODZI JEST WYSOKIE I WYNOŚI $p=10\%$
- OBSZAR SZCZEGÓLNEGO ZAGOROŻENIA POWODZI, NA KTÓRYM PRAWDOPODOBIEŃSTWO WYSTĄPIENIA POWODZI JEST ŚREDNIE I WYNOŚI $p=1\%$
- PAS O SZEROKOŚCI 100 M OD JEZIORA DREŃSTWO, W GRANICACH OBSZARU CHRONIONEGO KRAJOBRAZU "POJEZIERZE RAJGRODZKIE"

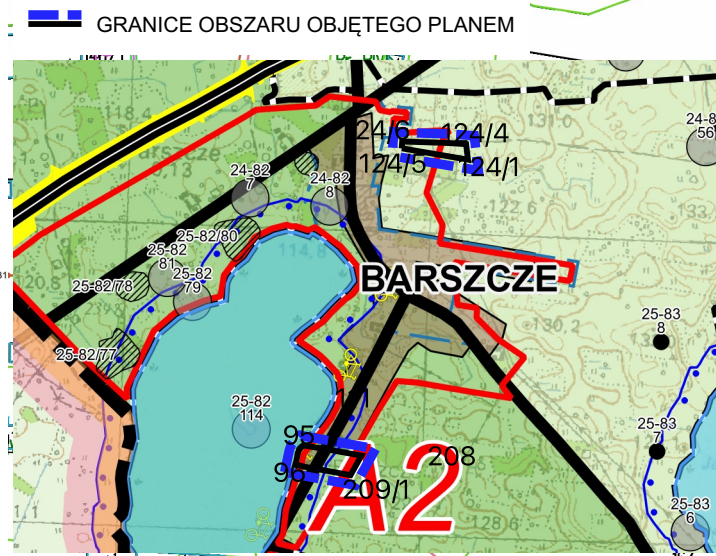


INFRASTRUKTURA TECHNICZNA:

- ELEKTROENERGETYCZNA LINIA NAPOWIETRZNA SN
- ELEKTROENERGETYCZNE LINIE NAPOWIETRZNE NN - ISTNIEJĄCE
- PROJEKTOWANE ELEKTROENERGETYCZNE LINIE KABLOWE
- INFRASTRUKTURA WODOCIĄGOWA - ISTNIEJĄCA
- INFRASTRUKTURA WODOCIĄGOWA - PROJEKTOWANA
- KANALIZACJA SANITARNA - ISTNIEJĄCA
- KANALIZACJA SANITARNA - PROJEKTOWANA
- INFRASTRUKTURA TELEKOMUNIKACYJNA I TELETECHNICZNA
- ISTNIEJĄCA
- PROJEKTOWANY GAZOCIĄG
- GRANICE OBSZARU SZCZEGÓLNEGO ZAGOROŻENIA POWODZI, NA KTÓRYM PRAWDOPODOBIEŃSTWO WYSTĄPIENIA POWODZI JEST ŚREDNIE I WYNOŚI $p=1\%$
- GRANICE OBSZARU SZCZEGÓLNEGO ZAGOROŻENIA POWODZI, NA KTÓRYM PRAWDOPODOBIEŃSTWO WYSTĄPIENIA POWODZI JEST WYSOKIE I WYNOŚI $p=10\%$



**STUDIUM UWARUNKOWAŃ I KIERUNKÓW ZAGOSPODAROWANIA
 PRZESTRZENNEGO GMINY BARGŁÓW KOŚCIELNY**



LEGENDA

- GRANICA ADMINISTRACYJNA WOJEWÓDZTWA PODLASKIEGO
- GRANICA ADMINISTRACYJNA POWIATU AUGUSTOWSKIEGO
- GRANICA ADMINISTRACYJNA GMINY BARGŁÓW KOŚCIELNY
- GRANICE OBRĘBÓW GEODEZYJNYCH
- STRUKTURA PRZESTRZENNA**
- STREFY POLITYKI PRZESTRZENNEJ**
- A "TURYSTYCZNO-ROLNICZO-OSADNICZA"
- B "OSADNICZO-ROLNICZA-TURYSTYCZNA-AKTYWIZACJI GOSPODARSTWA"
- C "TURYSTYCZNO-ROLNICZO-OSADNICZA"
- OBSZARY O ZRÓŻNICOWANYCH KIERUNKACH ZAGOSPODAROWANIA A1, A2, B1
- OBSZARY ZWARTEJ ZABUDOWY
- TERENY POTENCJALNIE ZDEGRADOWANE
- OZE (INST. FOTOWOLTAICZNE)
- OBSZARY FUNKCJONALNE O ZNACZENIU LOKALNYM**
- OF1
- OF2
- OF3
- GRANICE PLANÓW MIEJSCOWYCH**
- W TRAKCIE OPRAWOWANIA
- OBOWIĄZUJĄCE

**MIEJSCOWY PLAN ZAGOSPODAROWANIA PRZESTRZENNEGO
 CZĘŚCI OBRĘBÓW GEODEZYJNYCH DREŃSTWO I BARSZCZE,
 W GMINIE BARGŁÓW KOŚCIELNY**

RYSUNEK PLANU W SKALI 1:2000
 OBRĘB BARSZCZE



**OZNACZENIA GRAFICZNE STANOWIĄCE
 OBOWIĄZUJĄCE USTALENIA PLANU:**

- GRANICE OBSZARU OBJĘTEGO PLANEM
- LINIE ROZGRANICZAJĄCE
- NIEPRZEKRACZALNE LINIE ZABUDOWY
- TRASA ROWEROWA R65
- WYMIAROWANIE PODANE W METRACH

PRZEZNACZENIE TERENÓW

- MN TEREN ZABUDOWY MIESZKANIOWEJ JEDNORODZINNEJ
- ML TEREN ZABUDOWY REKREACJI INDYWIDUALNEJ
- RM TEREN ZABUDOWY ZAGRODOWEJ
- R TEREN ROLNY
- ZP TEREN ZIELENIE URZĄDZONEJ
- ZL TEREN LASÓW
- KD TEREN DROGI PUBLICZNEJ
- KDW TEREN DROGI WEWNĘTRZNEJ
- PAS OCHRONNY LINII SN
- PAS OGRANICZEŃ W ZABUDOWIE OD STRONY LASU
- OBSZAR SZCZEGÓLNEGO ZAGOROŻENIA POWODZIĄ, NA KTÓRYM PRAWDOPODOBIEŃSTWO WYSTĄPIENIA POWODZI JEST WYSOKIE I WYNOŚI $p=10\%$
- OBSZAR SZCZEGÓLNEGO ZAGOROŻENIA POWODZIĄ, NA KTÓRYM PRAWDOPODOBIEŃSTWO WYSTĄPIENIA POWODZI JEST ŚREDNIE I WYNOŚI $p=1\%$
- PAS O SZEROKOŚCI 100 M OD JEZIORA DREŃSTWO, W GRANICACH OBSZARU CHRONIONEGO KRAJOBRAZU "POJEZIERZE RAJGRODZKIE"



INFRASTRUKTURA TECHNICZNA:

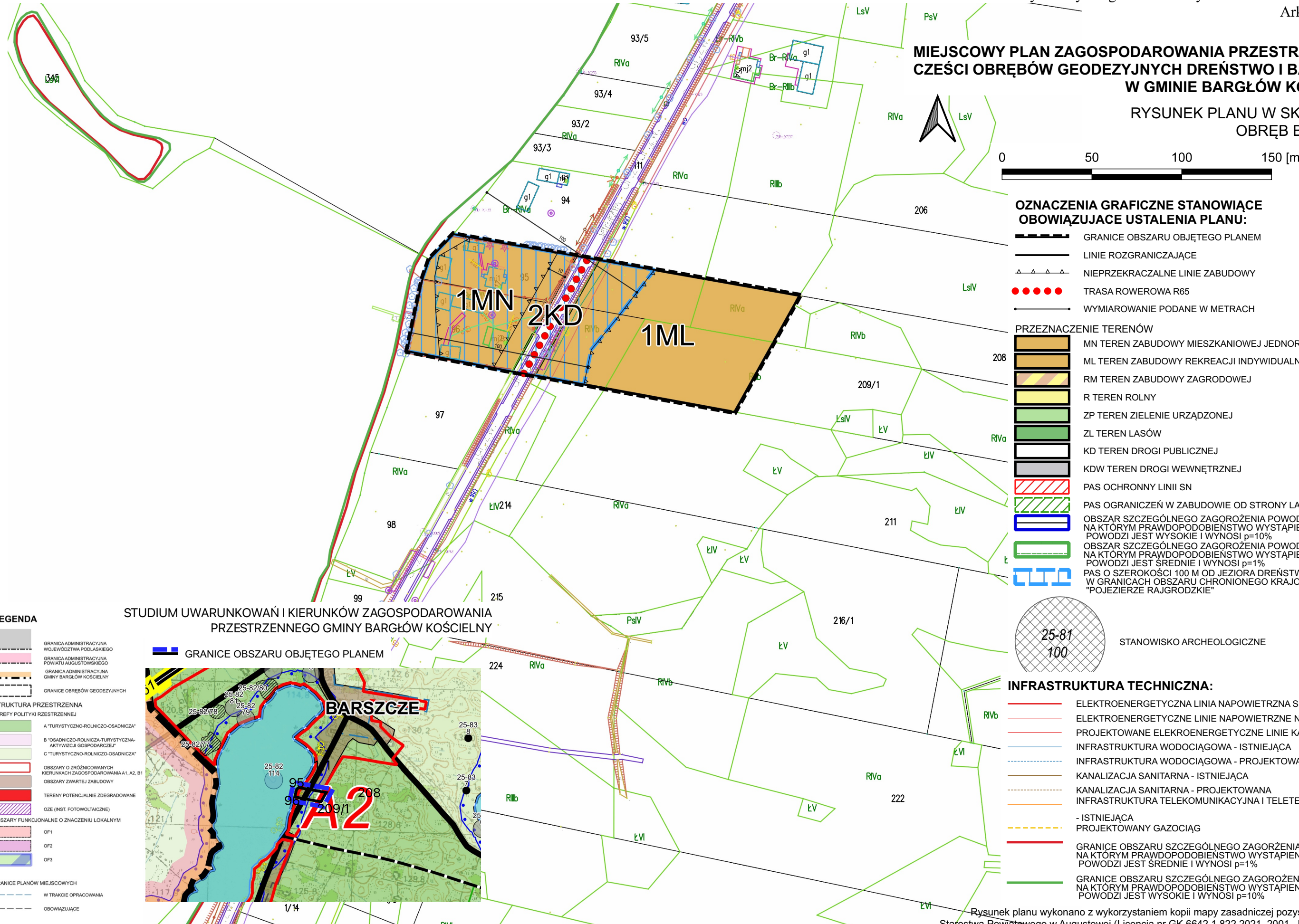
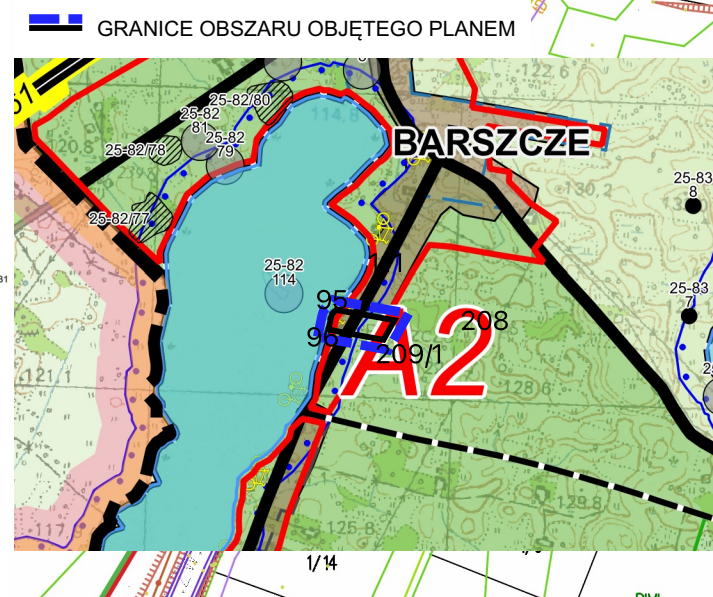
- ELEKTROENERGETYCZNA LINIA NAPOWIETRZNA SN
- ELEKTROENERGETYCZNE LINIE NAPOWIETRZNE NN - ISTNIEJĄCE
- PROJEKTOWANE ELEKTROENERGETYCZNE LINIE KABLOWE
- INFRASTRUKTURA WODOCIĄGOWA - ISTNIEJĄCA
- INFRASTRUKTURA WODOCIĄGOWA - PROJEKTOWANA
- KANALIZACJA SANITARNA - ISTNIEJĄCA
- KANALIZACJA SANITARNA - PROJEKTOWANA
- INFRASTRUKTURA TELEKOMUNIKACYJNA I TELETECHNICZNA
- ISTNIEJĄCA
- PROJEKTOWANY GAZOCIĄG
- GRANICE OBSZARU SZCZEGÓLNEGO ZAGOROŻENIA POWODZIĄ, NA KTÓRYM PRAWDOPODOBIEŃSTWO WYSTĄPIENIA POWODZI JEST ŚREDNIE I WYNOŚI $p=1\%$
- GRANICE OBSZARU SZCZEGÓLNEGO ZAGOROŻENIA POWODZIĄ, NA KTÓRYM PRAWDOPODOBIEŃSTWO WYSTĄPIENIA POWODZI JEST WYSOKIE I WYNOŚI $p=10\%$

Rysunek planu wykonano z wykorzystaniem kopii mapy zasadniczej pozyskanej z zasobów Starostwa Powiatowego w Augustowie (Licencja nr GK.6642.1.822.2021_2001_P z 14.10.2021 r.)

LEGENDA

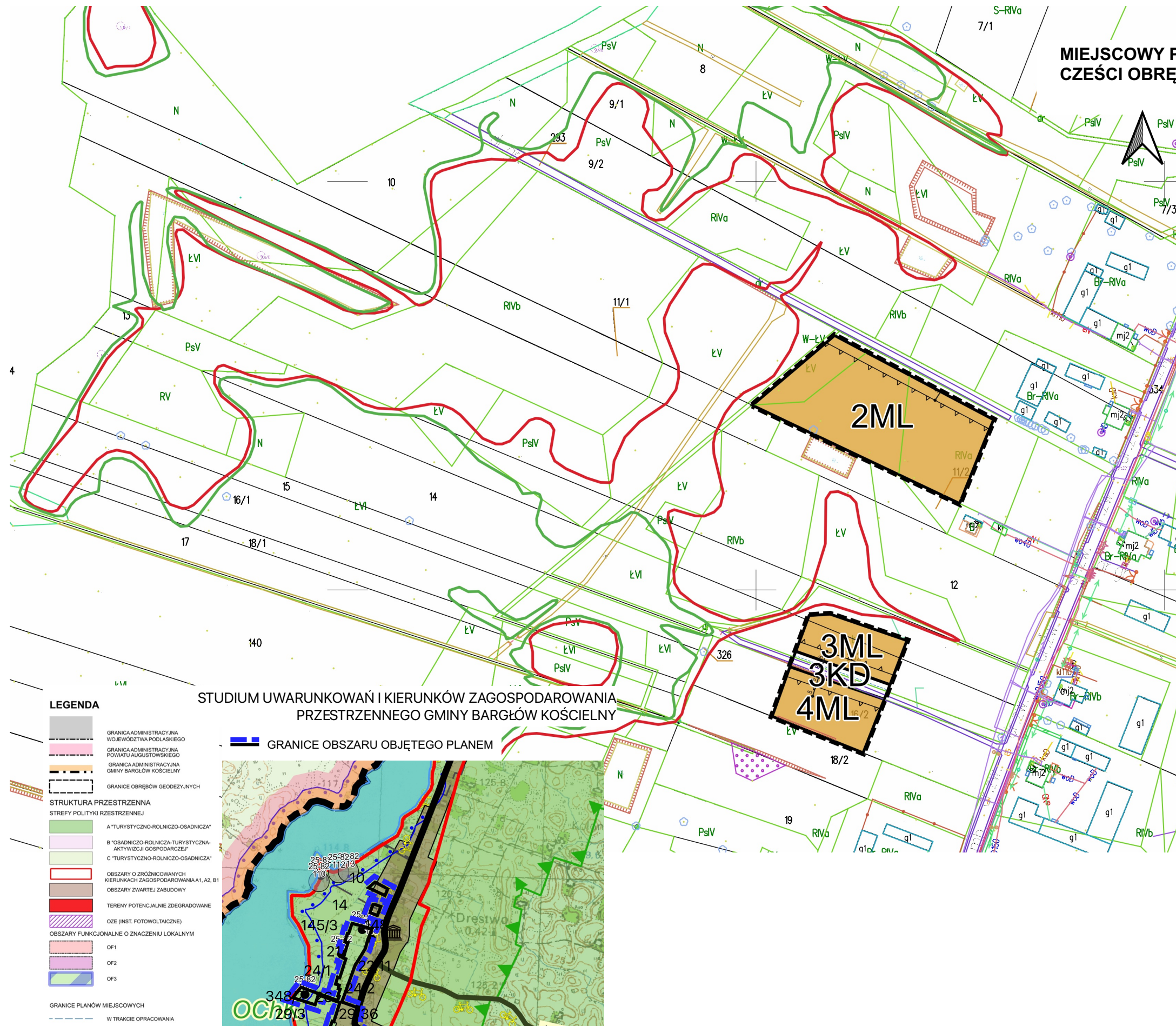
- GRANICA ADMINISTRACYJNA WOJEWÓDZTWA PODLASKIEGO
- GRANICA ADMINISTRACYJNA POWIATU AUGUSTOWSKIEGO
- GRANICA ADMINISTRACYJNA GMINY BARGŁÓW KOŚCIELNY
- GRANICE OBRĘBÓW GEODEZYJNYCH
- STRUKTURA PRZESTRZENNA**
- STREFY POLITYKI PRZESTRZENNEJ**
- A "TURYSTYCZNO-ROLNICZO-OSADNICZA"
- B "OSADNICZO-ROLNICZA-TURYSTYCZNA-AKTYWIZACJI GOSPODARZEJ"
- C "TURYSTYCZNO-ROLNICZO-OSADNICZA"
- OBSZARY O ZRÓŻNICOWANYCH KIERUNKACH ZAGOSPODAROWANIA A1, A2, B1
- OBSZARY ZWARTEJ ZABUDOWY
- TERENY POTENCJALNIE ZDEGRADOWANE
- OZE (INST. FOTOWOLTAICZNE)
- OBSZARY FUNKCJONALNE O ZNACZENIU LOKALNYM
- OF1
- OF2
- OF3
- GRANICE PLANÓW MIEJSCOWYCH**
- W TRAKCIE OPRACOWANIA
- OBOWIĄZUJĄCE

**STUDIUM UWARUNKOWAŃ I KIERUNKÓW ZAGOSPODAROWANIA
 PRZESTRZENNEGO GMINY BARGŁÓW KOŚCIELNY**



**MIEJSCOWY PLAN ZAGOSPODAROWANIA PRZESTRZENNEGO
 CZĘŚCI OBRĘBÓW GEODEZYJNYCH DREŃSTWO I BARSZCZE,
 W GMINIE BARGŁÓW KOŚCIELNY**

RYСУNEK PLANU W SKALI 1:2000
 OBRĘB DREŃSTWO



**OZNACZENIA GRAFICZNE STANOWIĄCE
 OBOWIĄZUJĄCE USTALENIA PLANU:**

- GRANICE OBSZARU OBJĘTEGO PLANEM
- LINIE ROZGRANICZAJĄCE
- NIEPRZEKACZALNE LINIE ZABUDOWY
- TRASA ROWEROWA R65
- WYMIAROWANIE PODANE W METRACH

PRZEZNACZENIE TERENÓW

- MN TEREN ZABUDOWY MIESZKANIOWEJ JEDNORODZINEJ
- ML TEREN ZABUDOWY REKREACJI INDYWIDUALNEJ
- RM TEREN ZABUDOWY ZAGRODOWEJ
- R TEREN ROLNY
- ZP TEREN ZIELENIE URZĄDZONEJ
- ZL TEREN LASÓW
- KD TEREN DROGI PUBLICZNEJ
- KDW TEREN DROGI WEWNĘTRZNEJ
- PAS OCHRONNY LINII SN
- PAS OGRANICZEŃ W ZABUDOWIE OD STRONY LASU
- OBSZAR SZCZEGÓLNEGO ZAGROŻENIA POWODZIĄ, NA KTÓRYM PRAWDOPODOBIEŃSTWO WYSTĄPIENIA POWODZI JEST WYSOKIE I WYNOSI p=10%
- OBSZAR SZCZEGÓLNEGO ZAGROŻENIA POWODZIĄ, NA KTÓRYM PRAWDOPODOBIEŃSTWO WYSTĄPIENIA POWODZI JEST ŚREDNIE I WYNOSI p=1%
- PAS O SZEROKOŚCI 100 M OD JEZIORA DREŃSTWO, W GRANICACH OBSZARU CHRONIONEGO KRAJOBRAZU "POJEZIERZE RAJGRÓDZKIE"



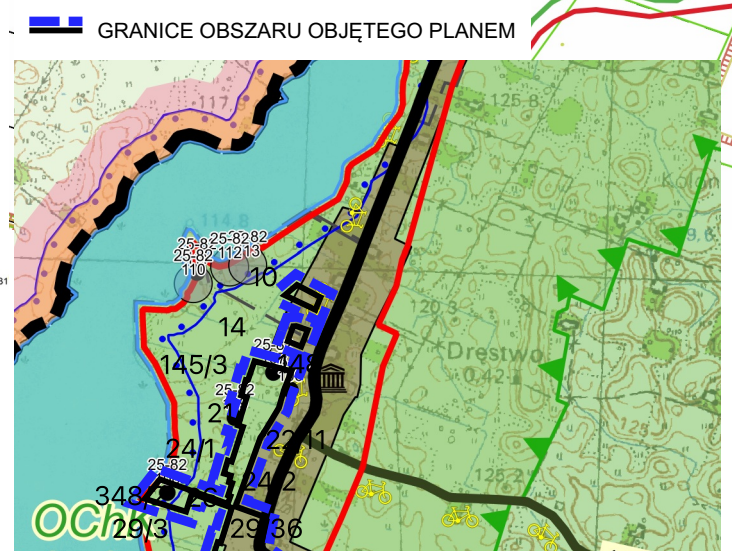
INFRASTRUKTURA TECHNICZNA:

- ELEKTROENERGETYCZNA LINIA NAPIOWIETRZNA SN
- ELEKTROENERGETYCZNE LINIE NAPIOWIETRZNE NN - ISTNIEJĄCE
- PROJEKTOWANE ELEKTROENERGETYCZNE LINIE KABLOWE
- INFRASTRUKTURA WODOCIĄGOWA - ISTNIEJĄCA
- INFRASTRUKTURA WODOCIĄGOWA - PROJEKTOWANA
- KANALIZACJA SANITARNA - ISTNIEJĄCA
- KANALIZACJA SANITARNA - PROJEKTOWANA
- INFRASTRUKTURA TELEKOMUNIKACYJNA I TELETECHNICZNA - ISTNIEJĄCA
- PROJEKTOWANY GAZOCIĄG
- GRANICE OBSZARU SZCZEGÓLNEGO ZAGROŻENIA POWODZIĄ, NA KTÓRYM PRAWDOPODOBIEŃSTWO WYSTĄPIENIA POWODZI JEST ŚREDNIE I WYNOSI p=1%
- GRANICE OBSZARU SZCZEGÓLNEGO ZAGROŻENIA POWODZIĄ, NA KTÓRYM PRAWDOPODOBIEŃSTWO WYSTĄPIENIA POWODZI JEST WYSOKIE I WYNOSI p=10%

LEGENDA

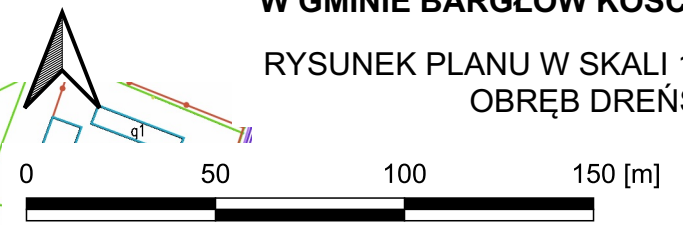
- GRANICA ADMINISTRACYJNA WOJEWÓDZTWA PODLASKIEGO
- GRANICA ADMINISTRACYJNA POWIATU AUGUSTOWSKIEGO
- GRANICA ADMINISTRACYJNA GMINY BARGŁÓW KOŚCIELNY
- GRANICE OBRĘBÓW GEODEZYJNYCH
- STRUKTURA PRZESTRZENNA STREFY POLITYKI PRZESTRZENNEJ**
- A "TURYSTYCZNO-ROLNICZO-OSADNICZA"
- B "OSADNICZO-ROLNICZA-TURYSTYCZNA-AKTYWIZACJA GOSPODARSTWA"
- C "TURYSTYCZNO-ROLNICZO-OSADNICZA"
- OBSZARY O ZRÓŻNICOWANYCH KIERUNKACH ZAGOSPODAROWANIA A1, A2, B1
- OBSZARY ZWARTEJ ZABUDOWY
- TERENY POTENCJALNIE ZDEGRADOWANE
- OZE (INST. FOTOWOLTAICZNE)
- OBSZARY FUNKCJONALNE O ZNACZENIU LOKALNYM**
- OF1
- OF2
- OF3
- GRANICE PLANÓW MIEJSCOWYCH**
- W TRAKCIE OPRACOWANIA
- OBOWIĄZUJĄCE

STUDIUM UWARUNKOWAŃ I KIERUNKÓW ZAGOSPODAROWANIA PRZESTRZENNEGO GMINY BARGŁÓW KOŚCIELNY



**MIEJSCOWY PLAN ZAGOSPODAROWANIA PRZESTRZENNEGO
 CZĘŚCI OBRĘBÓW GEODEZYJNYCH DREŃSTWO I BARSZCZE,
 W GMINIE BARGŁÓW KOŚCIELNY**

RYSUNEK PLANU W SKALI 1:2000
 OBRĘB DREŃSTWO



**OZNACZENIA GRAFICZNE STANOWIĄCE
 OBOWIĄZUJĄCE USTALENIA PLANU:**

- GRANICE OBSZARU OBJĘTEGO PLANEM
- LINIE ROZGRANICZAJĄCE
- NIEPRZEKRACZALNE LINIE ZABUDOWY
- TRASA ROWEROWA R65
- WYMIAROWANIE PODANE W METRACH

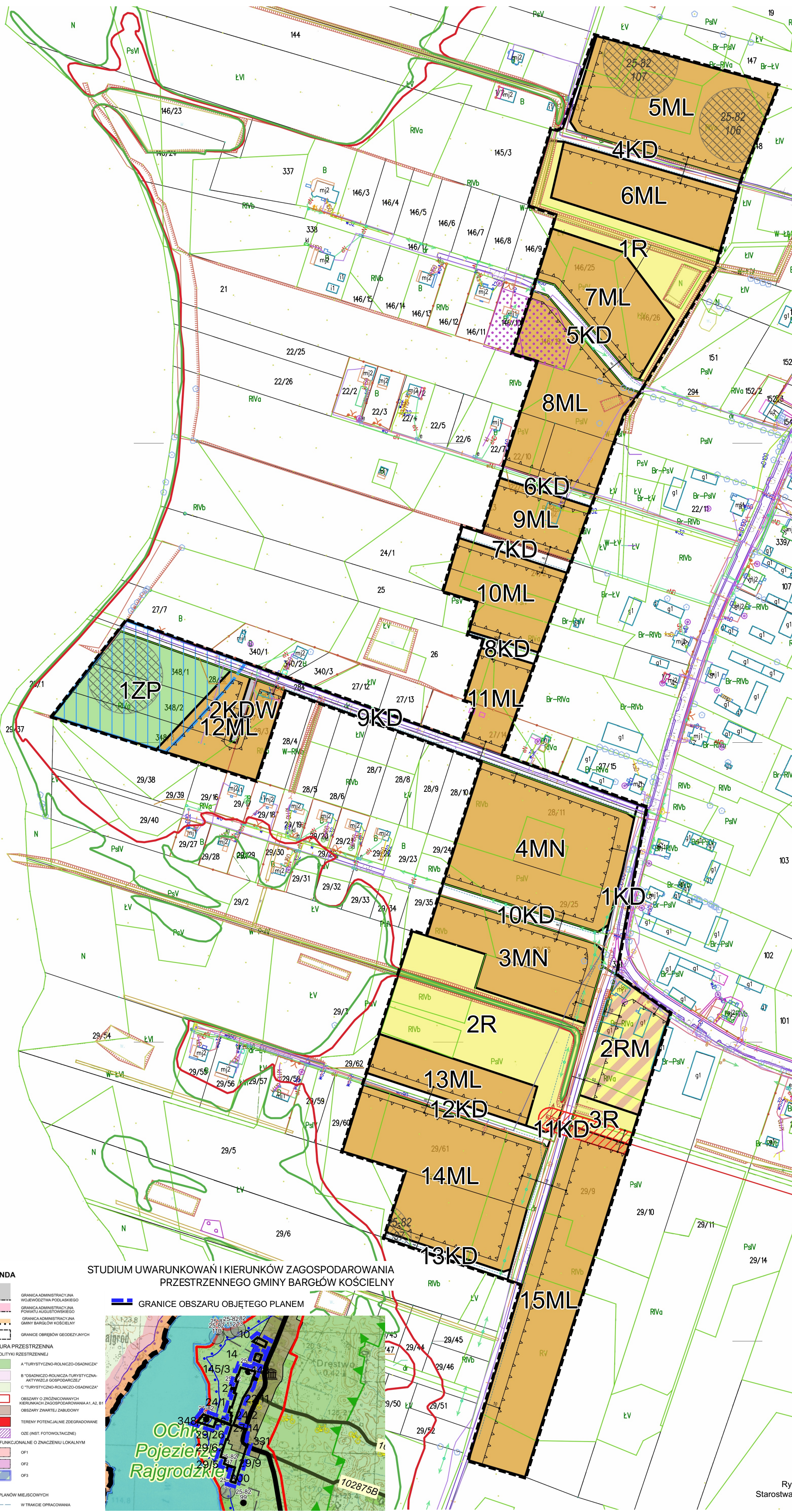
PRZEZNACZENIE TERENÓW

- MN TEREN ZABUDOWY MIESZKANIOWEJ JEDNORODZINNEJ
- ML TEREN ZABUDOWY REKREACJI INDYWIDUALNEJ
- RM TEREN ZABUDOWY ZAGRODOWEJ
- R TEREN ROLNY
- ZP TEREN ZIELENIE URZĄDZONEJ
- ZL TEREN LASÓW
- KD TEREN DROGI PUBLICZNEJ
- KDW TEREN DROGI WEWNĘTRZNEJ
- PAS OCHRONNY LINII SN
- PAS OGRANICZEŃ W ZABUDOWIE OD STRONY LASU
- OBSZAR SZCZEGÓLNEGO ZAGROŻENIA POWODZIĄ, NA KTÓRYM PRAWDOPODOBIEŃSTWO WYSTĄPIENIA POWODZI JEST WYSOKIE I WYNOŚI $p=10\%$
- OBSZAR SZCZEGÓLNEGO ZAGROŻENIA POWODZIĄ, NA KTÓRYM PRAWDOPODOBIEŃSTWO WYSTĄPIENIA POWODZI JEST ŚREDNIE I WYNOŚI $p=1\%$
- PAS O SZEROKOŚCI 100 M OD JEZIORA DREŃSTWO, W GRANICACH OBSZARU CHRONIONEGO KRAJOBRAZU "POJEZIERZE RAJGRODZKIE"

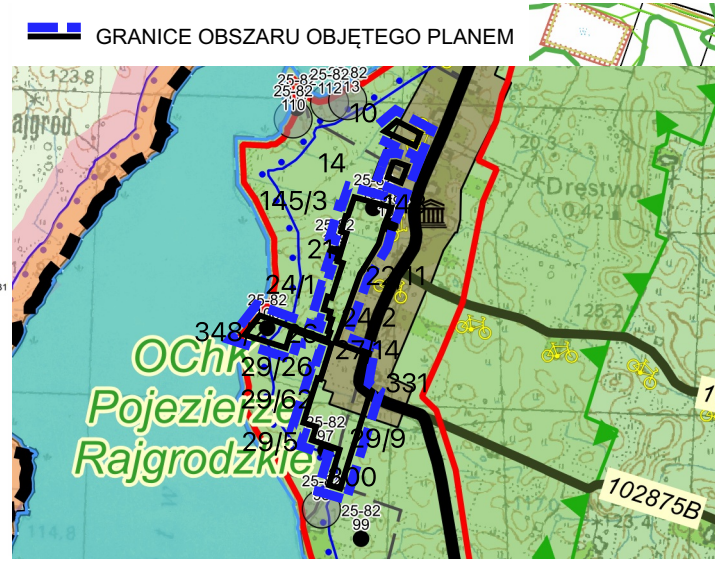


INFRASTRUKTURA TECHNICZNA:

- ELEKTROENERGETYCZNA LINIA NAPIĘCIOWA SN
- ELEKTROENERGETYCZNE LINIE NAPIĘCIOWE NN - ISTNIEJĄCE
- PROJEKTOWANE ELEKTROENERGETYCZNE LINIE KABLOWE
- INFRASTRUKTURA WODOCIĄGOWA - ISTNIEJĄCA
- INFRASTRUKTURA WODOCIĄGOWA - PROJEKTOWANA
- KANALIZACJA SANITARNĄ - ISTNIEJĄCA
- KANALIZACJA SANITARNĄ - PROJEKTOWANA
- INFRASTRUKTURA TELEKOMUNIKACYJNA I TELETECHNICZNA - ISTNIEJĄCA
- PROJEKTOWANY GAZOCIĄG
- GRANICE OBSZARU SZCZEGÓLNEGO ZAGROŻENIA POWODZIĄ, NA KTÓRYM PRAWDOPODOBIEŃSTWO WYSTĄPIENIA POWODZI JEST ŚREDNIE I WYNOŚI $p=1\%$
- GRANICE OBSZARU SZCZEGÓLNEGO ZAGROŻENIA POWODZIĄ, NA KTÓRYM PRAWDOPODOBIEŃSTWO WYSTĄPIENIA POWODZI JEST WYSOKIE I WYNOŚI $p=10\%$



**STUDIUM UWARUNKOWAŃ I KIERUNKÓW ZAGOSPODAROWANIA
 PRZESTRZENNEGO GMINY BARGŁÓW KOŚCIELNY**



- LEGENDA**
- GRANICA ADMINISTRACYJNA WOJEWÓDZTWA POLSKIEGO
 - GRANICA ADMINISTRACYJNA POWIATU AUGUSTOWIEGO
 - GRANICA ADMINISTRACYJNA GMINY BARGŁÓW KOŚCIELNY
 - GRANICE OBRĘBÓW GEODEZYJNYCH
 - STRUKTURA PRZESTRZENNA STREFY POLITYKI REZERWACYJNEJ
 - A "TURYSTYCZNO-ROLNICZO-OŚWIADCZAJĄCA"
 - B "OSIĄGNIĘCIE ROLNICZA-TURYSTYCZNA-AKTYWNOŚĆ GOSPODARSTWA"
 - C "TURYSTYCZNO-ROLNICZO-OŚWIADCZAJĄCA"
 - OBSZARY O ZRÓDNIENIANYCH KIERUNKACH ZAGOSPODAROWANIA A.1, A2, B1
 - OBSZARY ZWIĄZANE ZABUDOWY
 - TERENY POTENCJALNIE ZDEGRADOWANE
 - OZE (INBT FOTOWOLTALNE)
 - OBSZARY FUNKCYJNALNE O ZNACZENIU LOKALNYM
 - GF1
 - GF2
 - GF3
 - GRANICE PLANÓW MIEJSCOWYCH
 - W GRANICE OPRACOWANIA
 - OBRÓWADZAJĄCE

Rysunek planu wykonano z wykorzystaniem kopii mapy zasadniczej pozyskanej z zasobów Starostwa Powiatowego w Augustowie (Licencja nr GK.6642.1.822.2021_2001_P z 14.10.2021 r.)

**MIJSCOWY PLAN ZAGOSPODAROWANIA PRZESTRZENNEGO
 CZĘŚCI OBRĘBÓW GEODEZYJNYCH DREŃSTWO I BARSZCZE,
 W GMINIE BARGŁÓW KOŚCIELNY**

RYSUNEK PLANU W SKALI 1:2000
 OBREB DREŃSTWO



**OZNACZENIA GRAFICZNE STANOWIĄCE
 OBOWIĄZUJĄCE USTALENIA PLANU:**

- GRANICE OBSZARU OBJĘTEGO PLANEM
- LINIE ROZGRANICZAJĄCE
- NIEPRZEKRACZALNE LINIE ZABUDOWY
- TRASA ROWEROWA R65
- WYMIAROWANIE PODANE W METRACH

PRZEZNACZENIE TERENÓW

- MN TEREN ZABUDOWY MIESZKANIOWEJ JEDNORODZINNEJ
- ML TEREN ZABUDOWY REKREACJI INDYWIDUALNEJ
- RM TEREN ZABUDOWY ZAGRODOWEJ
- R TEREN ROLNY
- ZP TEREN ZIELENIE URZĄDZONEJ
- ZL TEREN LASÓW
- KD TEREN DROGI PUBLICZNEJ
- KDW TEREN DROGI WEWNĘTRZNEJ
- PAS OCHRONNY LINII SN
- PAS OGRANICZEN W ZABUDOWIE OD STRONY LASU
- OBSZAR SZCZEGÓLNEGO ZAGROZENIA POWODZIĄ, NA KTÓRYM PRAWDOPODOBIEŃSTWO WYSTĄPIENIA POWODZI JEST WYSOKIE I WYNOŚI p=10%
- OBSZAR SZCZEGÓLNEGO ZAGROZENIA POWODZIĄ, NA KTÓRYM PRAWDOPODOBIEŃSTWO WYSTĄPIENIA POWODZI JEST ŚREDNIE I WYNOŚI p=1%
- PAS O SZEROKOŚCI 100 M OD JEZIORA DREŃSTWO, W GRANICACH OBSZARU CHRONIONEGO KRAJOBRAZU "POJEZIERZE RAJGRÓDZKIE"

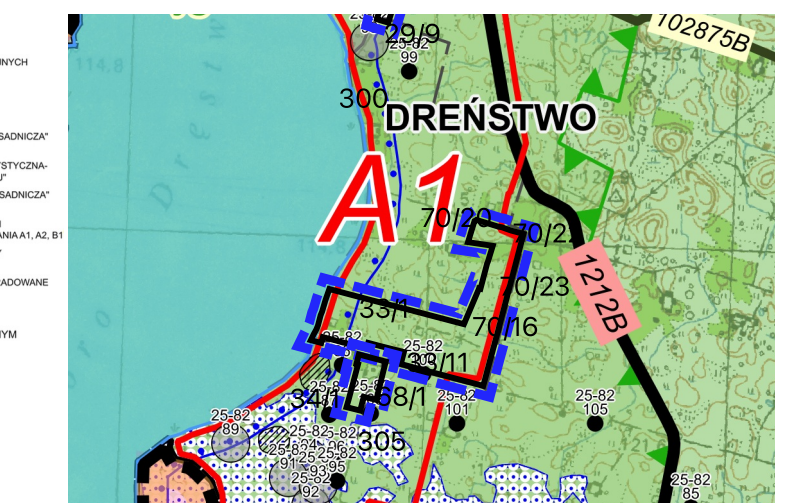


INFRASTRUKTURA TECHNICZNA:

- ELEKTROENERGETYCZNA LINIA NAPOWIETRZNA SN
- ELEKTROENERGETYCZNE LINIE NAPOWIETRZNE NN - ISTNIEJĄCE
- PROJEKTOWANE ELEKTROENERGETYCZNE LINIE KABLOWE
- INFRASTRUKTURA WODOCIĄGOWA - ISTNIEJĄCA
- INFRASTRUKTURA WODOCIĄGOWA - PROJEKTOWANA
- KANALIZACJA SANITARNA - ISTNIEJĄCA
- KANALIZACJA SANITARNA - PROJEKTOWANA
- INFRASTRUKTURA TELEKOMUNIKACYJNA I TELETECHNICZNA - ISTNIEJĄCA
- PROJEKTOWANY GAZOCIĄG
- GRANICE OBSZARU SZCZEGÓLNEGO ZAGROZENIA POWODZIĄ, NA KTÓRYM PRAWDOPODOBIEŃSTWO WYSTĄPIENIA POWODZI JEST ŚREDNIE I WYNOŚI p=1%
- GRANICE OBSZARU SZCZEGÓLNEGO ZAGROZENIA POWODZIĄ, NA KTÓRYM PRAWDOPODOBIEŃSTWO WYSTĄPIENIA POWODZI JEST WYSOKIE I WYNOŚI p=10%

**STUDIUM UWARUNKOWAŃ I KIERUNKÓW ZAGOSPODAROWANIA
 PRZESTRZENNEGO GMINY BARGŁÓW KOŚCIELNY**

GRANICE OBSZARU OBJĘTEGO PLANEM



LEGENDA

- GRANICA ADMINISTRACYJNA WOJEWÓDZTWA POLSKIEGO
- GRANICA ADMINISTRACYJNA POWIATU AUGUSTOWIEC
- GRANICA ADMINISTRACYJNA GMINY BARGŁÓW KOŚCIELNY
- GRANICE OBRĘBÓW GEODEZYJNYCH
- STRUKTURA PRZESTRZENNA**
- STREPY POLITYKI RESTRYKCYJNEJ**
- A "TURYSTYCZNO-ROLNICZO-OSADNICZA"
- B "OSADNICZO-ROLNICZA-TURYSTYCZNA-AKTYWIZACJA GOSPODARZEJ"
- C "TURYSTYCZNO-ROLNICZO-OSADNICZA"
- OBSZARY O ZRÓŻNICOWANYCH KIERUNKACH ZAGOSPODAROWANIA A1, A2, B1
- OBSZARY ZWIĄZKU ZABUDOWY
- TERENY POTENCJALNE ZDEGRADOWANE
- OZE (INST. FOTOWOLTAYCZNE)
- OBSZARY FUNKCYJNALNE O ZNACZENIU LOKALNYM
- OF1
- OF2
- OF3
- GRANICE PLANÓW MIEJSCOWYCH**
- W TRANCIE OPRACOWANIA
- OBOWIĄZUJĄCE