

**UCHWAŁA NR VI/47/2024  
RADY GMINY BARGŁÓW KOŚCIELNY**

z dnia 30 grudnia 2024 r.

**w sprawie zaliczenia drogi do kategorii dróg gminnych**

Na podstawie art. 18 ust. 2 pkt. 15 ustawy z dnia 8 marca 1990 r. o samorządzie gminnym (t.j. Dz. U. z 2024 r. poz. 1465 i 1572) oraz art. 7 ust. 1 i 2 ustawy z dnia 21 marca 1985 r. o drogach publicznych (t.j. Dz. U. z 2024 r. poz. 320) po zasięgnięciu opinii Zarządu Powiatu w Augustowie, Rada Gminy Bargłów Kościelny uchwala co następuje:

**§ 1.** Zalicza się do kategorii dróg gminnych drogę stanowiącą własność Gminy Bargłów Kościelny położoną na terenie gminy Bargłów Kościelny wymienioną w załączniku nr 1.

**§ 2.** Przebieg drogi, o której mowa w § 1 określa załącznik nr 2 składający się z arkuszy nr 1-4.

**§ 3.** Wykonanie uchwały powierza się Wójtowi Gminy Bargłów Kościelny.

**§ 4.** Uchwała wchodzi w życie po upływie 14 dni od daty ogłoszenia w Dzienniku Urzędowym Województwa Podlaskiego.

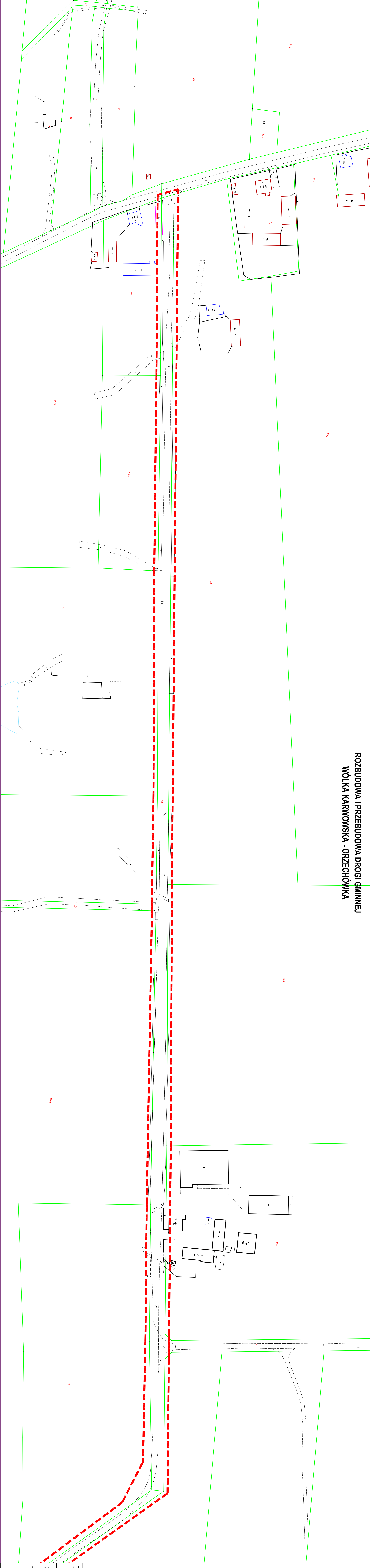
Przewodniczący Rady Gminy

**Jarosław Kukliński**

Załącznik Nr 1 do uchwały Nr VI/47/2024  
Rady Gminy Bargłów Kościelny  
z dnia 30 grudnia 2024 r.

L.p.	Nazwa drogi	Długość [km]	Nr działki	Obręb ewidencyjny	KW
1	Wólka Karwowska - Orzechówka	2,80	129	Wólka Karwowska	SU1A/00015252/5
			132	Wólka Karwowska	SU1A/00015252/5
			135	Wólka Karwowska	SU1A/00015252/5

**ROZBUDOWA I PRZEBUDOWA DRUGI GMINNEJ  
WÓLKA KARWOWSKA - ORZECZÓWKA**



**LEGENDA:**

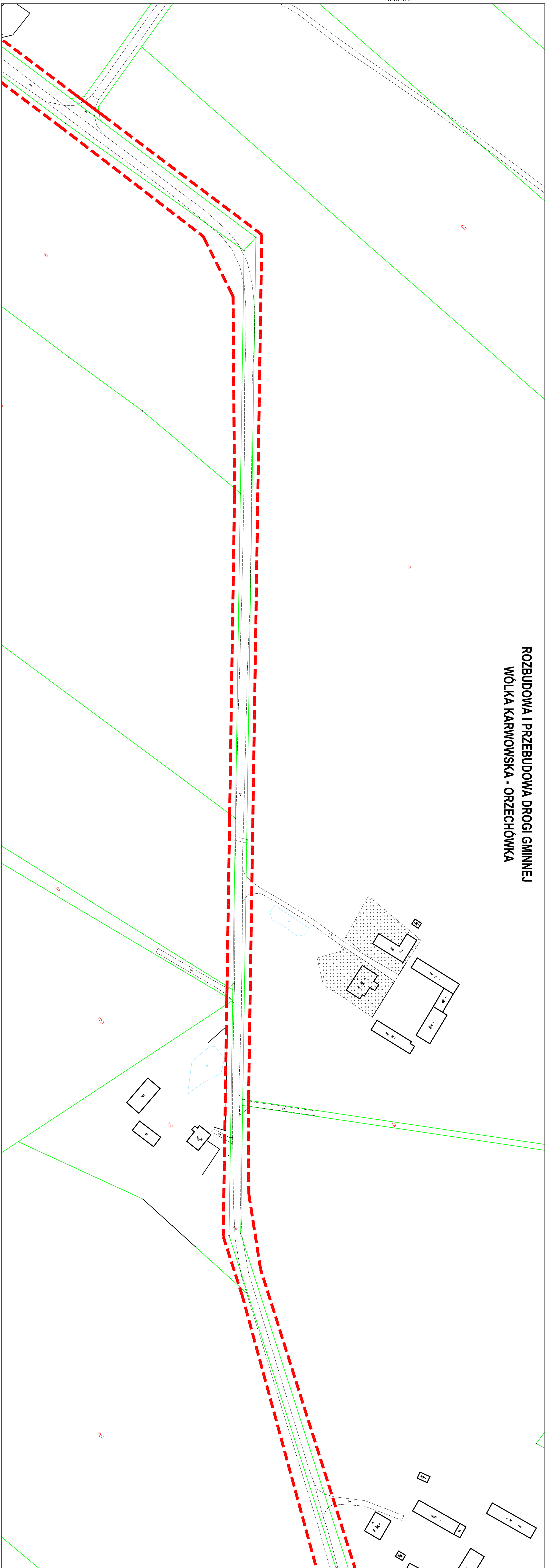
- Złoty inwestycji
- Granice działek ewidencyjnych
- Numery działek ewidencyjnych
- Kontury klasifikacyjne gruntów
- Rodzaje użytków gruntowych

Województwo: **podlaskie**  
Powiat: **augusowski**  
Jednostka ewidencyjna: **Bargłów Kościelny, Wólka Karwowska**  
Obszar ewidencyjny: **Błoty majątek Wólka Karwowska.**

**KOPIA MAPY EWIDENCYJNEJ**  
Opis: *Błoty majątek Wólka Karwowska*  
Gmina: *Bargłów Kościelny*  
Skala 1: 5.000

NAZWA INWESTYCJI:	<b>ROZBUDOWA I PRZEBUDOWA DRUGI GMINNEJ WÓLKA KARWOWSKA - ORZECZÓWKA</b>
LOKALIZACJA OBIĘTOŚCI:	inwestycja: Wólka Karwowska Błoty majątek Wólka Karwowska gmina: Bargłów Kościelny powiat: Augustowski
NAZWA PRYMOU:	Załącznik Nr 2 do uchwały Nr VI/47/2024 Rady Gminy Bargłów Kościelny z dnia 30 grudnia 2024 r. <b>Arkusz 1</b>

# ROZBUDOWA I PRZEBUDOWA DROGI GMINNEJ WÓLKA KARWOWSKA - ORZECZÓWKA



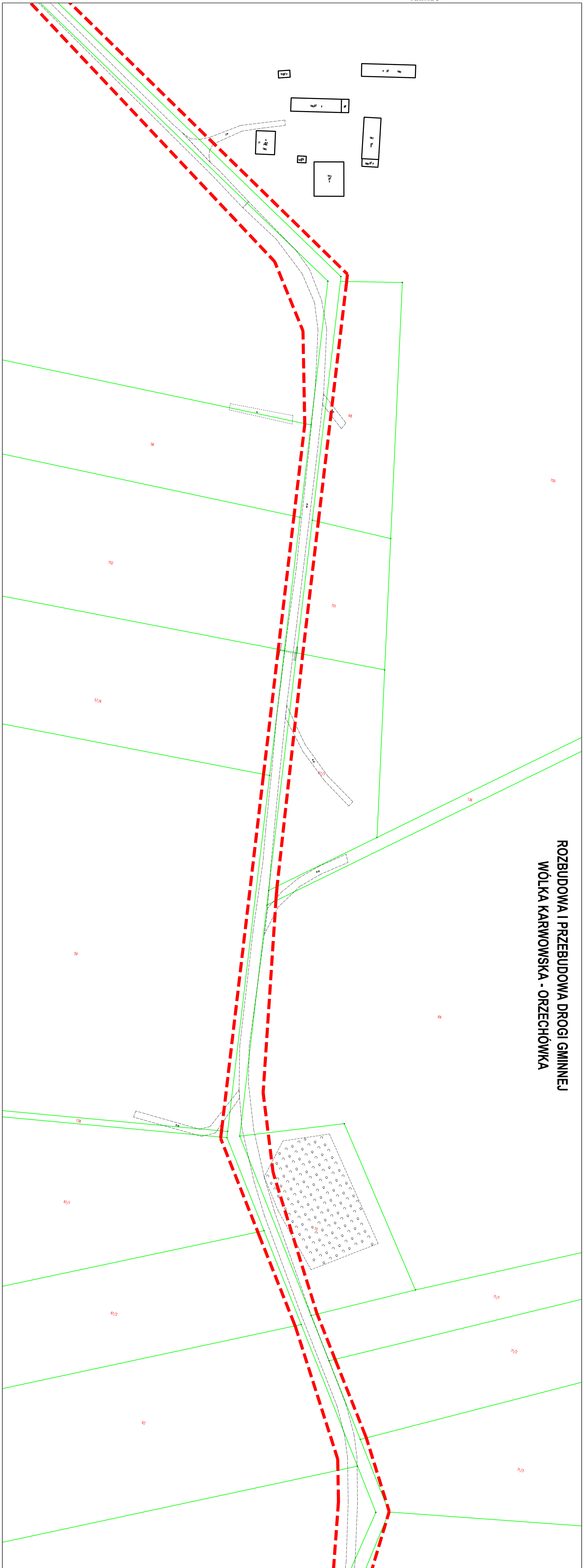
LEGENDA:	
	- Zakres inwestycji
	- Granice działek ewidencyjnych
	- Numery działek ewidencyjnych
	- Kontury klasyfikacyjne gruntów
	- Rodzaje użytków gruntowych

Województwo: podlaskie  
Powiat: augustowski  
Jednostka ewidencyjna: Bargłów Kościelny,  
Wólka Karwowska,  
Obręb ewidencyjny: Błóty majątek Wólka Karwowska.

KOPIA MAPY EWIDENCYJNEJ  
Obręb: Błóty majątek Wólka Karwowska  
Gmina: Bargłów Kościelny  
Skala 1: 5.000

NAZWA INWESTYCJI:	ROZBUDOWA I PRZEBUDOWA DROGI GMINNEJ WÓLKA KARWOWSKA - ORZECZÓWKA
LOKALIZACJA OBIĘKTU:	mięsołowość: Wólka Karwowska, Błóty majątek Wólka Karwowska gmina: Bargłów Kościelny, powiat: augustowski
NAZWA RYSUNKU:	Załącznik Nr 2 do uchwały Nr VI/47/2024 Rady Gminy Bargłów Kościelny z dnia 30 grudnia 2024 r. Arkusz 2

**ROZBUDOWA I PRZEBUDOWA DROGI GMINNEJ  
 WÓLKA KARWOWSKA - ORZECZÓWKA**



**LEGENDA :**

- Zdrzes inwestycji
- Granice działek ewidencyjnych
- Numery działek ewidencyjnych
- Kontury klasyfikacyjne gruntów
- Rodzaje użytków gruntowych

Województwo: **podlaskie**  
 Powiat: **augustowski**  
 Jednostka ewidencyjna: **Bargłów Kościelny, Wólka Karwowska,**  
 Obręb ewidencyjny: **Były majątek Wólka Karwowska.**

**KOPIA MAPY EWIDENCYJNEJ**  
 Obręb: *Były majątek Wólka Karwowska*  
 Gmina: *Bargłów Kościelny*  
 Skala 1: 5.000.....

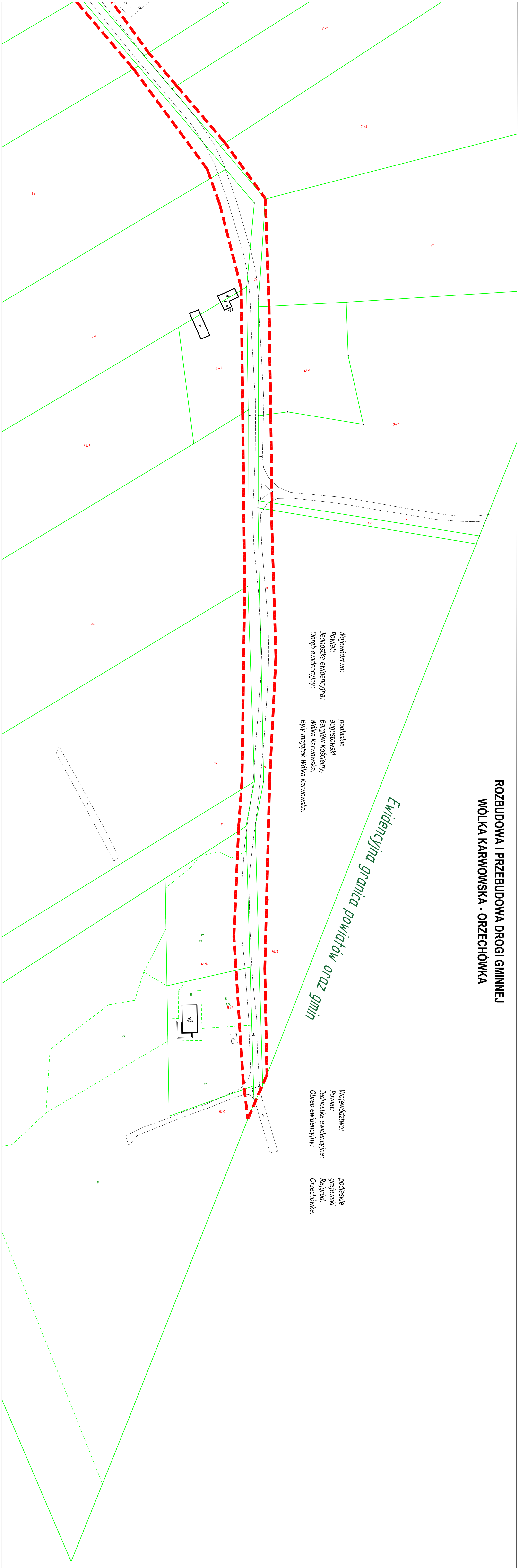
NAZWA INWESTYCJI:	<b>ROZBUDOWA I PRZEBUDOWA DROGI GMINNEJ WÓLKA KARWOWSKA - ORZECZÓWKA</b>
LOKALIZACJA OBIEKTU:	miejscowość: <i>Wólka Karwowska, Bargłów Kościelny,</i> powiat: <i>augustowski</i>
NAZWA RYSUNKU:	<b>Załącznik Nr 2 do uchwały Nr VI/47/2024 Rady Gminy Bargłów Kościelny z dnia 30 grudnia 2024 r.</b> <b>Arkusz 3</b>

**ROZBUDOWA I PRZEBUDOWA DROGI GMINNEJ  
 WÓLKA KARWOWSKA - ORZECZÓWKA**

*Ewidencyjna granica powiatów oraz gmin*

Województwo: **podlaskie**  
 Powiat: **augustowski**  
 Jednostka ewidencyjna: **Bargłów Kościelny, Wólka Karwowska, Błoty majątek Wólka Karwowska.**  
 Obręb ewidencyjny:

Województwo: **podlaskie**  
 Powiat: **grajewski**  
 Jednostka ewidencyjna: **Rajgród, Orzechówka.**  
 Obręb ewidencyjny:



**LEGENDA:**

- - Zakres inwestycji
- - Granice działek ewidencyjnych
- 42 - Numery działek ewidencyjnych
- - - - Kontury klasyfikacyjne gruntów
- - - - Rodzaje użytków gruntowych

Województwo: **podlaskie**  
 Powiat: **augustowski**  
 Jednostka ewidencyjna: **Bargłów Kościelny, Wólka Karwowska, Błoty majątek Wólka Karwowska.**  
 Obręb ewidencyjny:

**KOPIA MAPY EWIDENCYJNEJ**  
 Obręb: *Błoty majątek Wólka Karwowska*  
 Gmina: *Bargłów Kościelny*  
 Skala 1: 5.000

NAZWA INWESTYCJI:	ROZBUDOWA I PRZEBUDOWA DROGI GMINNEJ WÓLKA KARWOWSKA - ORZECZÓWKA
LOKALIZACJA OBIEKTU:	województwo podlaskie, powiat augustowski, gmina Bargłów Kościelny, miejscowość Wólka Karwowska, Błoty majątek Wólka Karwowska
NAZWA RYSUNKU:	Załącznik Nr 2 do uchwały Nr VI/47/2024 Rady Gminy Bargłów Kościelny z dnia 30 grudnia 2024 r. <b>Arkusz 4</b>

## Uzasadnienie

Na podstawie art. 7 ust. 1 ustawy z dnia 21 marca 1985 r. o drogach publicznych (t.j. Dz. U. z 2024 r. poz. 320 z późn. zm.) do kategorii publicznych dróg gminnych zalicza się drogi o znaczeniu lokalnym nie zaliczone do innych kategorii, stanowiące uzupełniającą sieć dróg służących miejscowym potrzebom, z wyłączeniem dróg wewnętrznych.

Droga Wólka Karwowska wymieniona w załączniku nr 1 do niniejszej uchwały, a której przebieg pokazano na załączniku nr 2 stanowi drogę spełniającą wymogi określone w wyszczególnionym na wstępie przepisie prawa, tj.: ma znaczenie lokalne, stanowi uzupełnienie sieci dróg służących miejscowym potrzebom i nie jest zaliczona do innych kategorii dróg publicznych, a dodatkowo stanowi własność Gminy Bargłów Kościelny.

Mając na uwadze rozwój urbanistyczny m.in. miejscowości Wólka Karwowska, w którym zlokalizowana jest droga wymieniona w załączniku nr 1 do niniejszej uchwały, Gmina Bargłów Kościelny chcąc wyjść naprzeciw potrzebom mieszkańców poprzez zaliczenie przedmiotowej drogi do kategorii publicznych dróg gminnych, umożliwi uzyskanie pozwolenia na budowę, poprzez bezpośredni dostęp nieruchomości do dróg publicznych oraz przyspieszy i ułatwi procedurę lokalizacji i budowy infrastruktury technicznej w drodze.

Kolejnym argumentem przemawiającym za podjęciem uchwały jest fakt, że w przeważającej większości przypadków można uzyskać dofinansowanie z funduszy zewnętrznych jedynie na drogi zaliczone do sieci dróg publicznych.

Zgodnie z art. 7 ust. 2 ustawy z dnia 21 marca 1985 r. o drogach publicznych (t.j. Dz. U. z 2024 r. poz. 320 z późn. zm.) Wójt Gminy Bargłów Kościelny wystąpił pismem z dnia 21 listopada 2024 r. do Zarządu Powiatu w Augustowie o zaopiniowanie możliwości zaliczenia ww. drogi do kategorii publicznych dróg gminnych.

Uzgodnienie nastąpiło w trybie art. 7a ust. 1 i 2 ustawy z dnia 21 marca 1985 r. o drogach publicznych (t.j. Dz. U. z 2024 r. poz. 320 z późn. zm.).

Biorąc zatem pod uwagę powyższe przesłanki, wyrażam przekonanie o słuszności i konieczności podjęcia uchwały.